

2 x 26 + 2 x 34m³ - Båsesystem.

L-150x240.

7 Std L-150x240

5 Std L-150x240 - Hjørne.

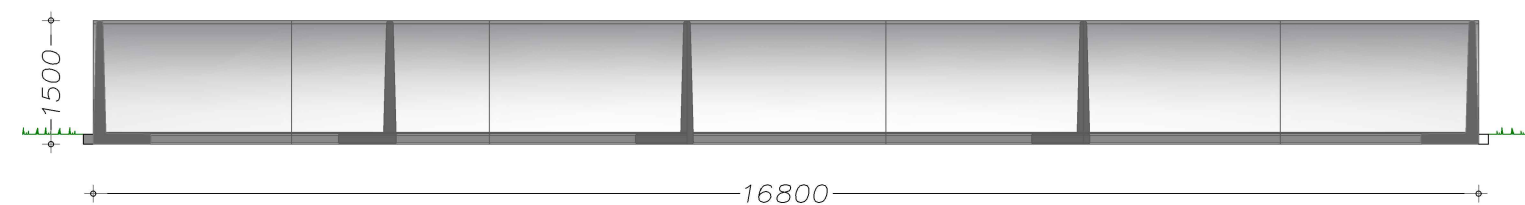
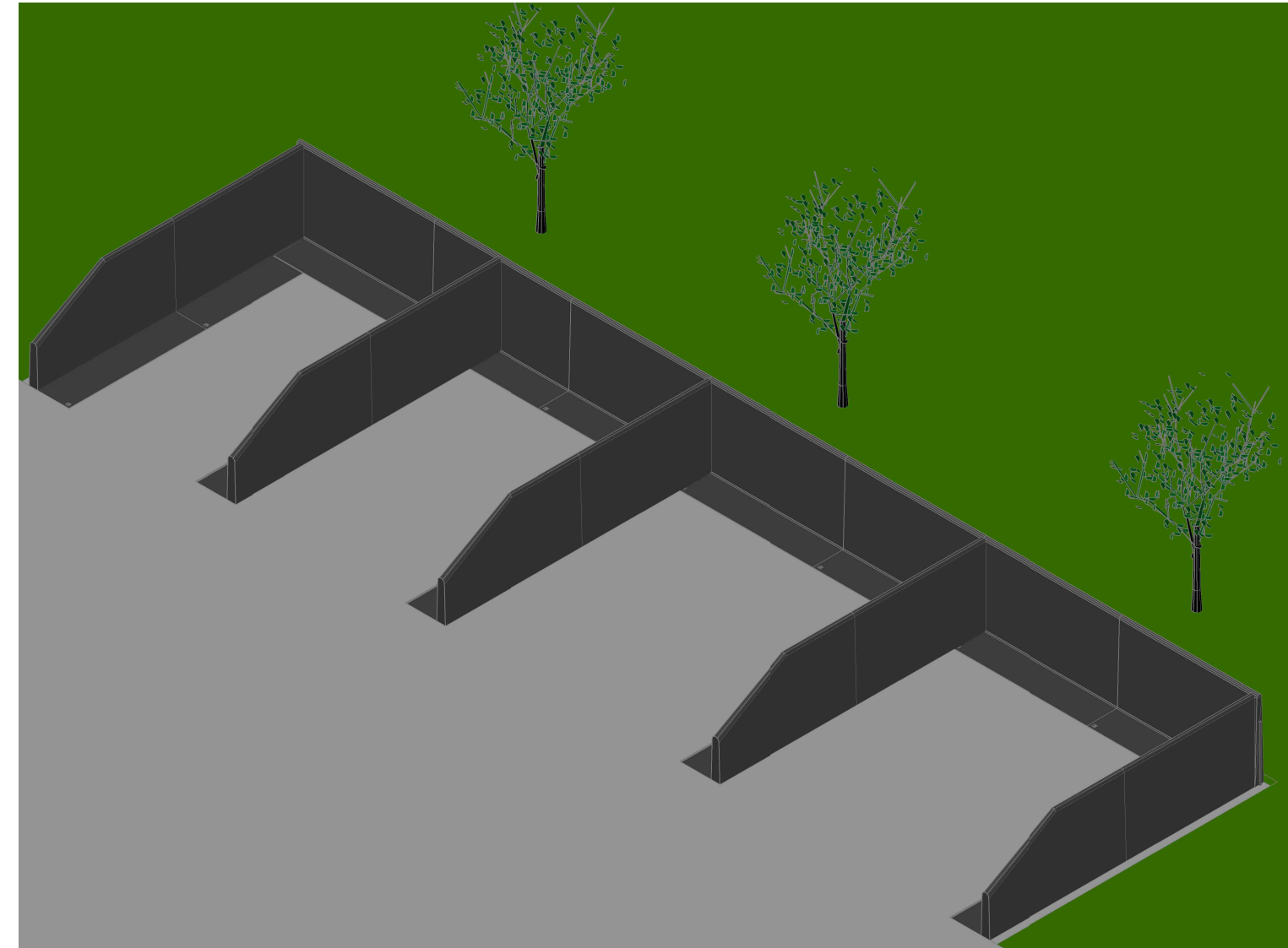
5 Std L-150x240 - Ende.

Båsesystemet tilpasses simpelt og enkelt.

Forlænges eller forkortes i modul størrelser a 2,4meter.

Bredde på bås kan simpelt ændres i størrelse.

Eksempelvis 4 a samme størrelse, 4 forskellige eller anden kombination, systemet tilpasses behov.



L-elementer kan monteres på stabilt grus, afrettet sand eller fundamenter af beton.

Da elementerne opstilles på lokaliteter med forskellige funderingsforhold eller på betonfundamenter, er beregningerne for jordtryk og fundering kun vejledende.

Elementernes fundering skal tilpasses de lokale forhold. Elementerne er beregnet

for brud i betonen og for væltning under forudsætning af, at jordens brudbæreevne er tilstrækkelig.